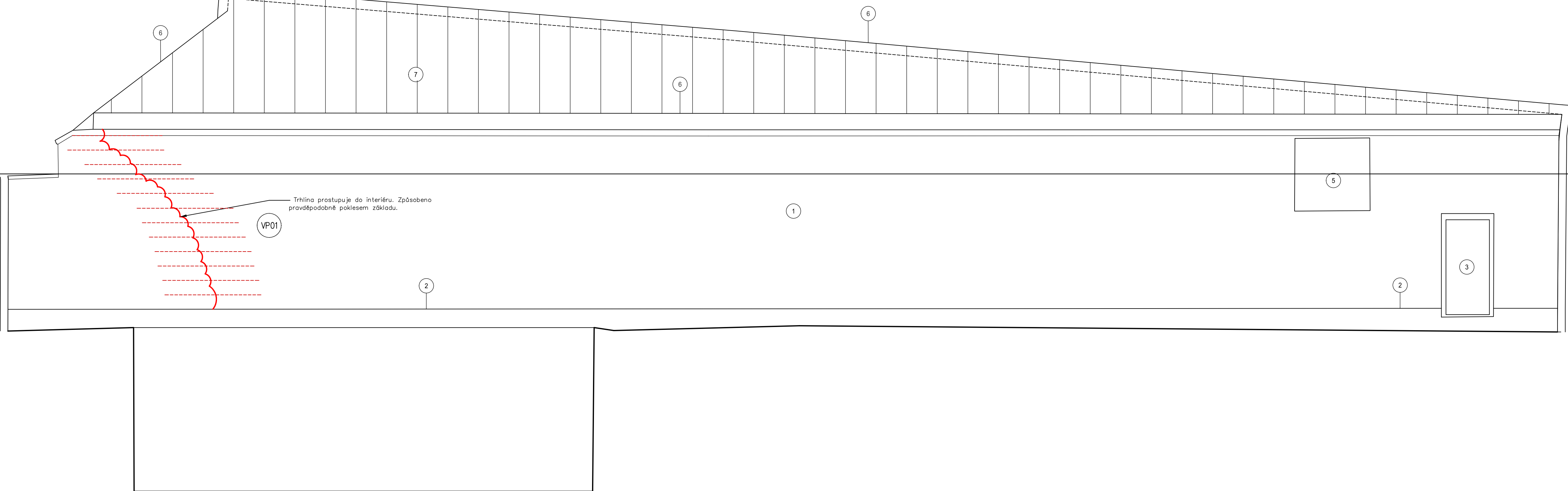
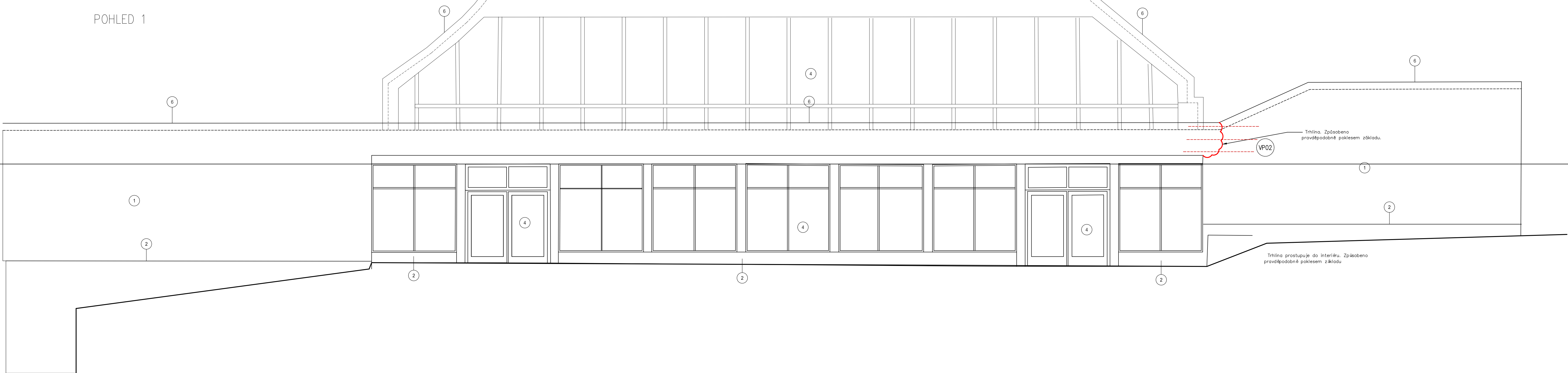


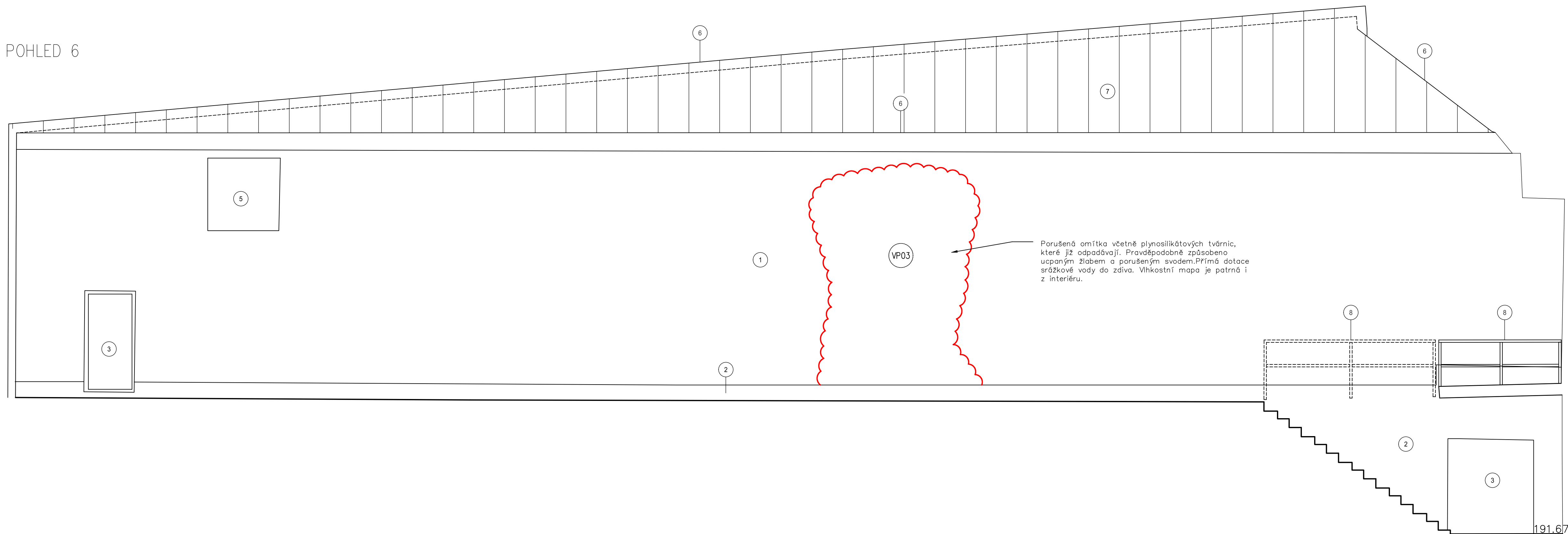
POHLED 3



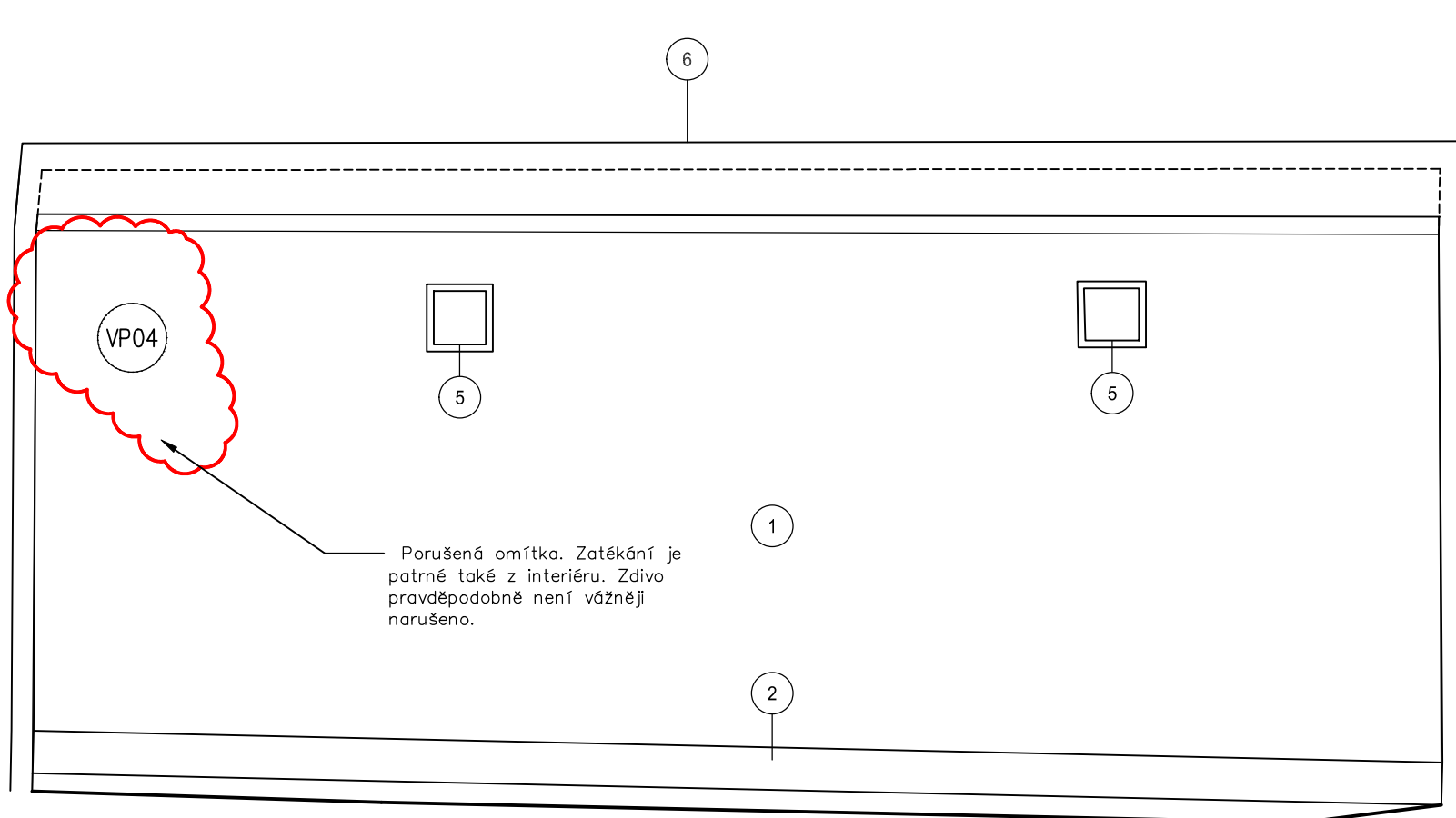
POHLED 1



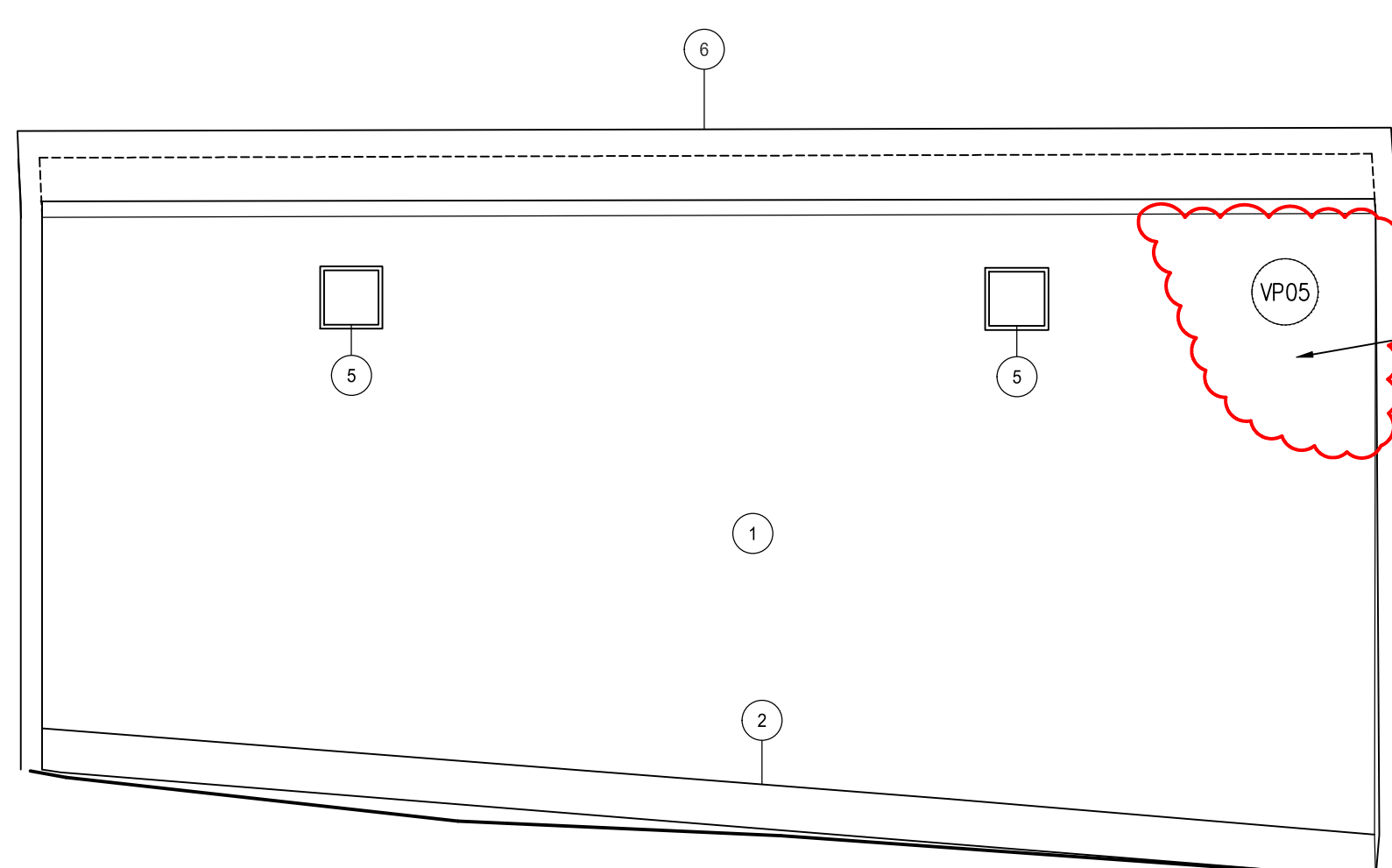
POHLED 6



POHLED 4

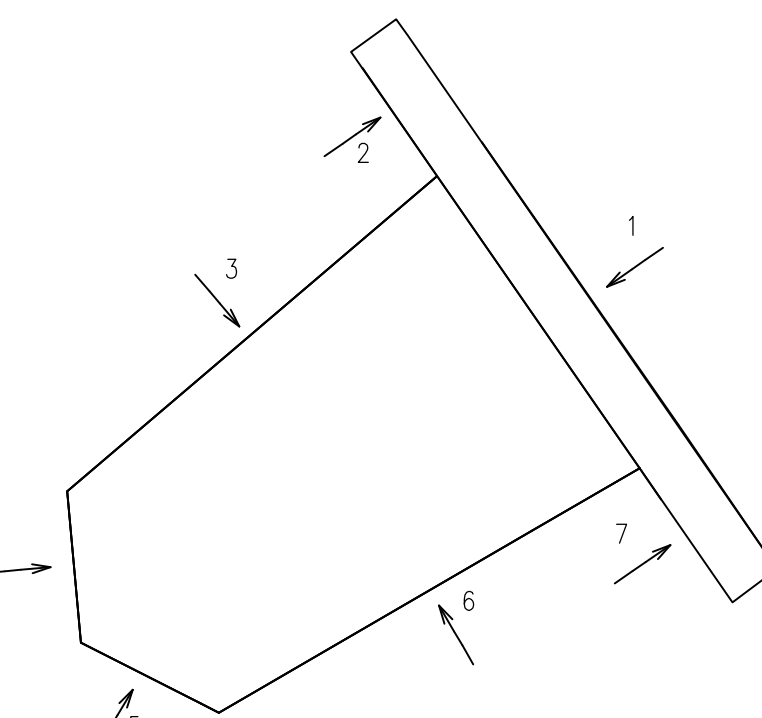


POHLED 5



- 1 ETICS s TI MI tl. 160mm, $\lambda = 0,038 \text{ W/mK}$, omítka akrylátová zrna 1,5mm, barva dle investora
- 2 EPS PERIMETR tl. 160mm, $\lambda = 0,035 \text{ W/mK}$, Marmolit, středněznělý, barva dle investora
- 3 Nové plastové dveře
- 4 Nové hliníkové výpné systémové řešení okna dveře
- 5 Stávající okna
- 6 Nové klempířské prvky střechy
- 7 Nová plechová krytina
- 8 Ocelové zbradění nově natřeno instalováno na původní místo

SCHEMA POHLEDY



LEGENDA OPRAV OBVODOVÉHO ZDIVA:

- VP01 PLOCHA NESOUDRŽNÉ FASÁDY KOLEM TRILINY BUDE OKLEPÁNA. PRASKLINA BUDE ODŠTĚNA OD NEČIST A SEŠTA HELKÁLNÍ NEREZOVÁ VÝZTUŽ DL. 2,0 M, $\varnothing 10 \text{ MM}$, 12 KS VÝZTUŽ VHLADANA DO VYFŘEZOVANÝCH DŘÁŽEK SPOLU SE SPECIÁLNÍM TMELEM. PRASKLINA BUDE VYPLNĚNA MALTOU.
- VP02 PLOCHA NESOUDRŽNÉ FASÁDY KOLEM TRILINY BUDE OKLEPÁNA. PRASKLINA BUDE ODŠTĚNA OD NEČIST A SEŠTA HELKÁLNÍ NEREZOVÁ VÝZTUŽ DL. 2,0 M, $\varnothing 10 \text{ MM}$, 3 KS VÝZTUŽ VHLADANA DO VYFŘEZOVANÝCH DŘÁŽEK SPOLU SE SPECIÁLNÍM TMELEM. PRASKLINA BUDE VYPLNĚNA MALTOU.
- VP03 OMÍTKA BUDE OKLEPÁNA V CELE ŠÍŘI MEZI ŽB SLOUPY. POŠKOZENÉ ZDIVO Z PLYNOSILKÁTOVÝCH TVÁRNIC MEZI SLOUPY BUDE VYSOUŠENO OD HYDROIZOLACE ŽB PRŮHLAK. STĚNA BUDE ZVONU VYZDĚNA Z POROBETONOVÝCH BLOKŮ TL. 375 MM.
- VP04 POŠKOZENÁ OMÍTKA BUDE OTLUČENA. VZNIKLÉ MÍSTO BUDE VYPLNĚNO MALTOU NEBO JINÝM PLNÍČEM.
- VP05 POŠKOZENÁ OMÍTKA BUDE OTLUČENA. VZNIKLÉ MÍSTO BUDE VYPLNĚNO MALTOU NEBO JINÝM PLNÍČEM.

HELKÁLNÍ NEREZOVÁ VÝZTUŽ DL. 2,0 M, $\varnothing 10 \text{ MM}$ VÝZTUŽ VHLADANA DO VYFŘEZOVANÝCH DŘÁŽEK S POLU SE SPECIÁLNÍM TMELEM

ČERVENÉ NAVRŽENÉ KONSTRUKCE

Investor	Univerzita Jana Evangelisty Purkyně v Ústí nad Labem, Pasternova 354/1, Ústí nad Labem-centrum, 40001 Ústí nad Labem	Projektant	DIETRONIC CZ s.r.o., Šinkova 304, 500 03 Hradec Králové, www.dietronic.cz, diet@dietronic.cz
Místní úřad	Univerzita Jana Evangelisty Purkyně v Ústí nad Labem, k.ú. Křtiny (75053), p.č. 12702, 12841, 12842, 12848, 12862	Stupeň PC	DPS
Záměr projektu	Ing. Radka Doležalová	Datum	5/2022
Vypracoval	Tomáš Ondříček	Průběh	00
Celá	ARCHITEKTONICKO-STAVEBNÍ	Zakázka číslo	4348
Název	Rekonstrukce budovy katedry z ÚJEP - Rekonstrukce auly a výstavního koridoru	Formát	A2M
Obsah	2 ETAPA - REKONSTRUKCE AULY VADY A PORUCHY OBVODOVÉHO ZDIVA_NÁVRH	Velikost	150
		Číslo výkresu	D.1.1.16